

**TRATAMENTO DA  
PELE NO**

**VERÃO**

# SU MÁ RIO

**03**

Introdução

**04**

Fotoenvelhecimento

**05**

Fotoproteção

**06**

Tratamento

**07**

Perfection Peptide P3<sup>®</sup>

**09**

GlicoMae

# INTRODUÇÃO



Assim como nas outras estações, no verão é importante manter um cuidado especial na pele. Nesta estação, as praias, piscinas e parques ficam mais atraentes ao público, onde na maioria das vezes, a exposição solar se torna comum. Nos dias de hoje, a exposição à luz solar é largamente relacionada com uma sensação de bem-estar. Além disso, é importante para a síntese de vitamina D3 e o controle do ritmo circadiano. Por outro lado, causa reações inflamatórias agudas e crônicas na pele, câncer de pele e fotoenvelhecimento.

# FOTOENVELHECIMENTO

O envelhecimento intrínseco é acelerado por fatores ambientais, onde o de maior relevância é a exposição à radiação solar, que resulta em fotoenvelhecimento e, muitas vezes, em severas lesões cutâneas. Evidências epidemiológicas e experimentais demonstraram o rápido aumento da incidência de câncer de pele correlacionado ao aumento da exposição à radiação solar.

Clinicamente, a pele fotoenvelhecida é seca, enrugada, inelástica, endurecida, apresenta pigmentação irregular, sardas e lentigos. Além disso, há degradação e desorganização das fibras de colágeno, responsáveis pela força e elasticidade da pele.



# FOTOPROTEÇÃO

Enquanto a sociedade correlaciona a pele bronzeada como um símbolo de beleza e sucesso, é necessário enfatizar cada vez mais a importância da prevenção e do uso de fotoprotetores.

A principal defesa imediata contra os danos ambientais é a capacidade antioxidante da pele. No entanto, este sistema de defesa pode ser comprometido pela exposição moderada à luz UV. Por isso, reforçar o sistema de defesa antioxidante da pele é uma estratégia potencialmente importante para reduzir os danos da pele induzidos pelo ambiente. Os antioxidantes exógenos previnem a queimadura solar, a imunossupressão, a fotocarcinogênese e agem diretamente na prevenção das lesões causadas pelo estresse oxidativo.

# TRATAMENTO

Além da prevenção necessária, suplementos nutricionais, cremes e **peelings**, que promovem a hidratação cutânea, a renovação celular, a descamação natural da pele, o aumento da elasticidade e a ação tensora, estão sendo cada vez mais usados para proteger a pele contra os danos da radiação ultravioleta.



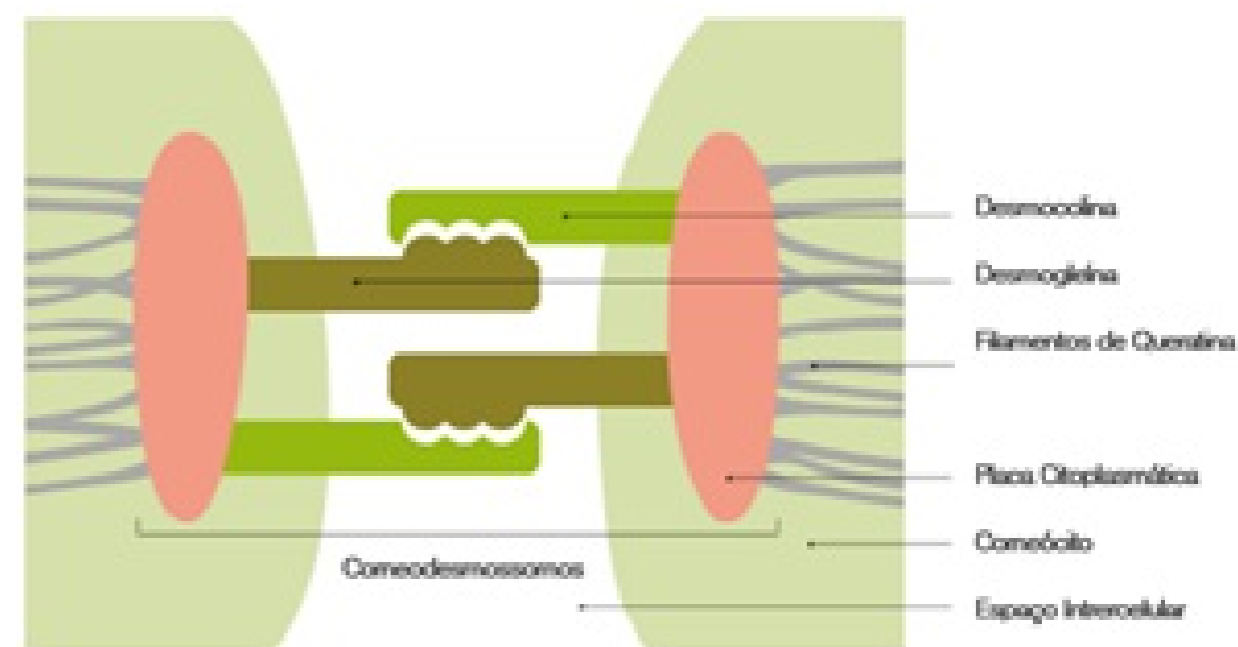
# PERFECTION PEPTIDE P3<sup>®</sup>

## REATIVA A DESCAMAÇÃO NATURAL

Perfection Peptide P3<sup>®</sup> é um tripeptídeo biologicamente ativo que reativa o processo de descamação natural, de forma que ocorra como nas peles mais jovens, de modo controlado, sem irritação, suavizando o microrrelevo da pele e promovendo sua hidratação.

A ligação entre os corneócitos é mantida por duas proteínas chamadas desmogleína e desmocolina, cujas estruturas são complementares e juntas formam uma ponte, ligando-se pelo sistema “chave e fechadura”.

Nas camadas mais externas essas “pontes” são degradadas por proteases específicas, permitindo que os corneócitos se desprendam. A estrutura complementar entre a desmocolina e a desmogleína é resultante de uma sequência específica de aminoácidos conhecida como reconhecimento de adesão celular (CAR).



PP3<sup>®</sup> compete com a desmogleína pela ligação com a desmocolina, acarretando no desprendimento dos corneócitos e descamação da pele.

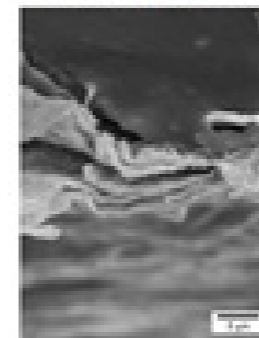
# ESTUDO

Estudos IN VIVO: PP3<sup>®</sup> a 1%

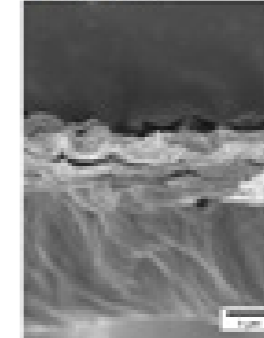
Diversos estudos foram conduzidos em voluntárias com idades entre 24 e 63 anos. Realizou-se o “stripping”, que consiste na remoção de uma camada da pele que foi analisada por microscopia, após 17 dias de aplicação de PP3<sup>®</sup> versus Placebo.

- ▶ Aumento significativo da renovação celular;
- ▶ Aumento significativo da hidratação;
- ▶ Diminuição da profundidade de rugas;
- ▶ Diminuição da profundidade de microsulcos.

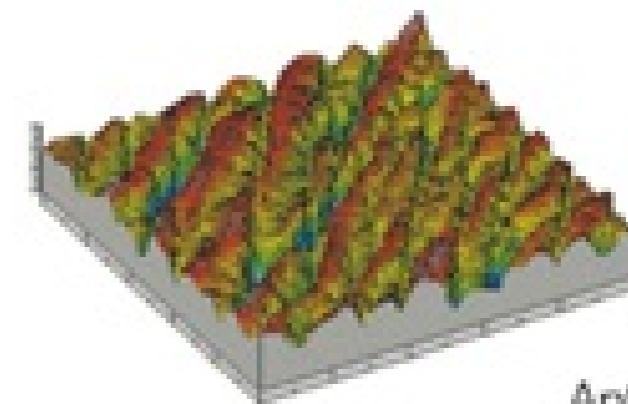
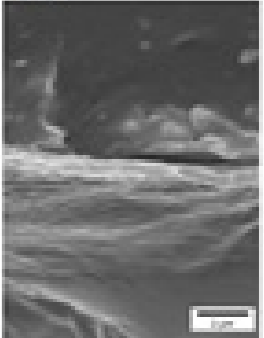
Pele não tratada



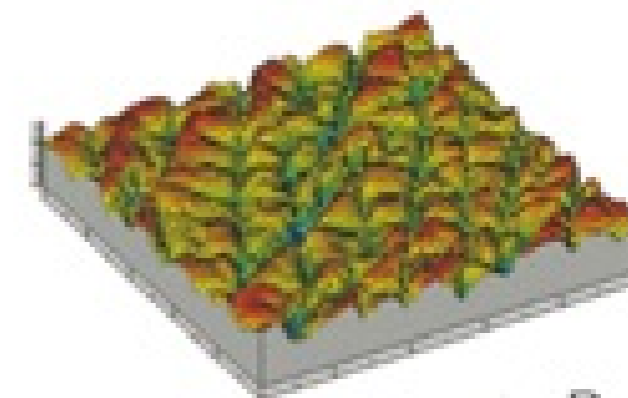
Placebo



PP3



Antes



Depois

# GLICOMAE

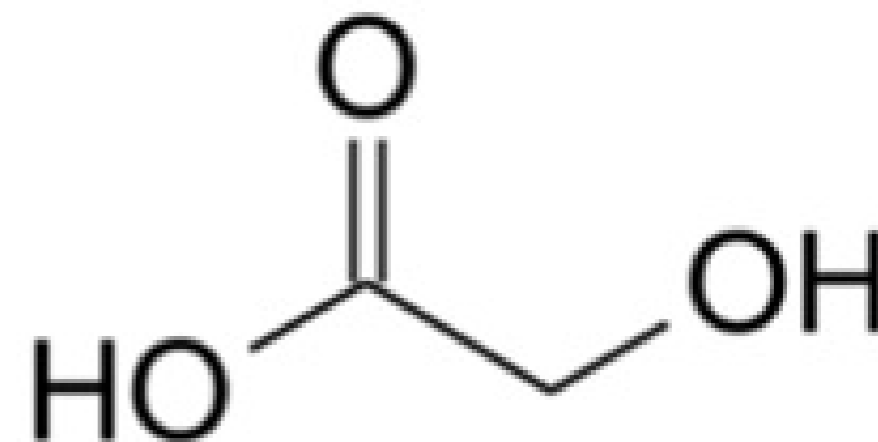
## HIDRATAÇÃO, ELASTICIDADE E AÇÃO TENSORA

GlicoMae é um ativo rejuvenescedor eficiente, pois é composto pela associação de Ácido Glicólico e DMAE. Desta maneira, há aumento da hidratação e da elasticidade cutâneas tomadas com a adição das propriedades tensoras de DMAE.

### Ácido Glicólico

É um agente hidrofílico, que aumenta a hidratação e a elasticidade provavelmente pela estimulação direta na produção de colágeno, elastina e mucopolissacarídeos nas camadas profundas da pele.

Também possui ação anti-inflamatória, promove descamação e tem sido utilizado em diversas formulações cosméticas numa variedade de condições, incluindo fotoenvelhecimento e hiperpigmentações (Sharad, 2013; Maia et al., 2015).

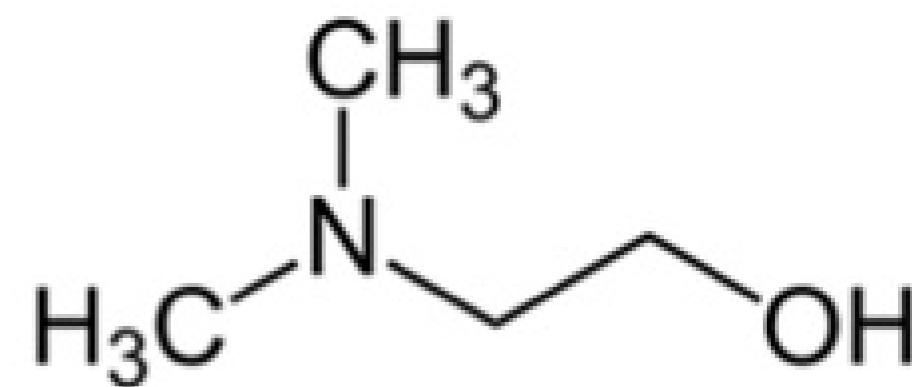


# GLICOMAE

## DMAE

Estudos têm comprovado a eficácia e a segurança de DMAE na atenuação de linhas e rugas periorbitais, devido à sua capacidade de elevar o tônus da pele, promovendo o levantamento natural das pálpebras, com efeito lifting.

Acredita-se que o DMAE participa da conversão da colina em acetilcolina, aumentando os níveis de acetilcolina nos músculos, o que é fundamental no combate a flacidez cutânea (Liu et al., 2014).



# FORMULÁRIO

## Peeling Home Pré-Verão

GlicoMae.....	5%
PP3®.....	2%
Loção qsp.....	50 mL

Aplicar na face e pescoço à noite ou conforme orientação médica.

## Sabonete de Ácido Glicólico

Ácido Glicólico.....	10%
Sabonete pH 3,5 qsp.....	100 mL

Limpeza antes da aplicação do peeling ou conforme orientação médica.

## Cápsulas de Padinactive® Nutri

Padinactive® Nutri.....	300 mg
Excipiente qsp.....	1 Cápsula

Administrar 1 cápsula ao dia ou conforme orientação médica.

## Cápsulas de *Olea europaea*

Oli-Ola™ (3% de Hidroxitiroso).....	300 mg
Excipiente qsp.....	1 Cápsula

Administrar 1 cápsula ao dia ou conforme orientação médica.

## Fotoprotetor FPS 50 PPD 17

Fotoprotetor FPS 50 PPD 17 qsp.....	100 g
-------------------------------------	-------

Aplicar antes da exposição solar ou conforme orientação médica.

## Cápsulas de Bio-Arct®

Bio-Arct®.....	300 mg
Excipiente qsp.....	1 Cápsula

Administrar 1 cápsula ao dia ou conforme orientação médica.

# FORMULÁRIO

## Hiperpigmentação Pós-inflamatória

Glycoxil®.....	100mg
Bio-Arct®.....	100 mg
F. C. Oral.....	50mg
ACE 30-Active Cassis®.....	100mg
Celulomax®.....	qsp 1 Cápsula

Administrar 1 cápsula ao dia ou conforme orientação médica

## Clareador Oral

Atranax®.....	200mg
Active Olea®.....	100mg
Glycoxil®.....	100mg
F. C. Oral.....	50mg
MixCapuccino®.....	10g

Diluir o sachê em 80mL de água aquecida. Tomar 1 vez ao dia.

## Terapia para Melasma

Atranax®.....	2,5%
Hyaxel®.....	5%
Acticinol®.....	1%
EvenSkin A3.....	4%
Base Ômega Gold.....	qsp 30g

Aplicar 1 vez ao dia a noite ou conforme orientação médica

## Cápsulas de Pomactive® HFV

Pomactive® HFV.....	150 mg
Excipiente qsp.....	1 Cápsula

Administrar 1 cápsula ao dia ou conforme orientação médica.